



Comitato dei Cittadini di Parona per la Salute e l'Ambiente

Riepilogo Rilevazioni PM10 Centraline di Parona, Pavia, Sannazzaro, Vigevano e Voghera

Fonte dei dati elementari: sito web di ARPA Lombardia

Dati di sintesi elaborati in proprio dal Comitato dei Cittadini di Parona per la Salute e l'Ambiente

Nota Bene: i calcoli effettuati sono basati sul numero di giorni di campionamento validi

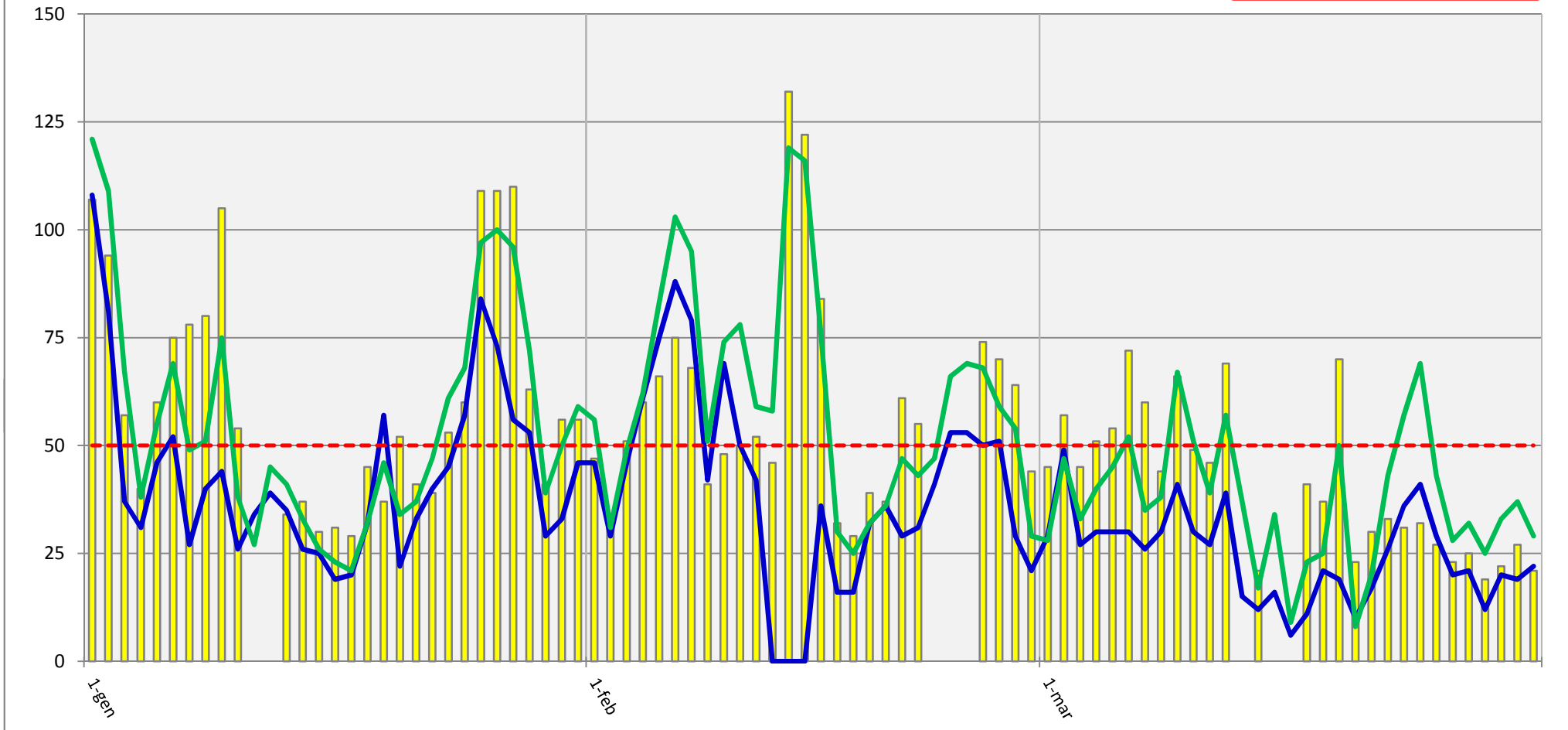
	Anno 2011						
	Parona	Pavia	Sannazzaro	Vigevano Petrarca	Vigevano Valletta	Voghera	
Giorni di campionamento							
Giorni totali	365	365	365	365	365	365	gg
Giorni di campionamento validi	350	359	348	353	308	341	gg
Giorni di campionamento non validi (dati non disponibili)	15	6	17	12	57	24	gg
Rapporto giorni di campionamento validi / giorni totali	95,89	98,36	95,34	96,71	84,38	93,42	%
Valori medi (valore limite annuale = 40 µg/m³)							
Valore medio annuale	42,49	41,80	33,05	31,18	33,28	35,48	µg/m3
Valore medio periodo 01 Gennaio - 31 Marzo	53,70	51,00	42,26	37,15	51,02	50,74	µg/m3
Valore medio periodo 1 Aprile - 30 Settembre	23,72	30,29	22,23	24,31	23,63	20,33	µg/m3
Valore medio periodo 1 Ottobre - 31 Dicembre	72,08	55,17	46,48	39,03	36,00	52,56	µg/m3
Valori minimi e massimi							
Minimo valore giornaliero rilevato	13	7	2	5	3	2	µg/m3
Massimo valore giornaliero rilevato	149	113	133	108	121	130	µg/m3
Superamenti del limite giornaliero di legge (>50 µg/m³ - ammesso per massimo 35 gg anno)							
Giorni di superamento del valore limite giornaliero	96	103	57	43	54	73	gg
Cicli di superamenti giornalieri (>50 µg/m³) consecutivi con soglia d'intervento							
Numero di cicli di sette giorni consecutivi di superamento del limite giorn.	4	5	1	0	1	3	cicli
Massima durata di un ciclo di superamenti	27	25	10	5	12	10	gg
Altri Indicatori							
Giorni di raggiungimento del valore limite giornaliero (=50 µg/m³)	4	8	1	4	5	1	gg
Giorni di raggiungimento del doppio del valore limite giornaliero (=100 µg/m³)	2	0	0	0	1	1	gg
Giorni di superamento del doppio del valore limite giornaliero (>100 µg/m³)	24	8	6	1	5	7	gg
Numero di cicli di sette giorni consecutivi di ragg./superam. del limite (>=50 µg/m³)	6	6	1	0	1	3	cicli
Massima durata di un ciclo di raggiung./superamenti (>=50 µg/m³)	35	25	10	5	12	10	gg



Andamento PM10 Provincia di Pavia 2011 - da 1 Gennaio a 31 Marzo

■ Parona — Vigevano Petrarca — Vigevano Valletta - - - Limite Giornaliero 50 µg/m³

Nota bene: gli eventuali valori a zero riportati nel grafico non rappresentano la quantità effettivamente rilevata, ma indicano un **DATO NON DISPONIBILE**

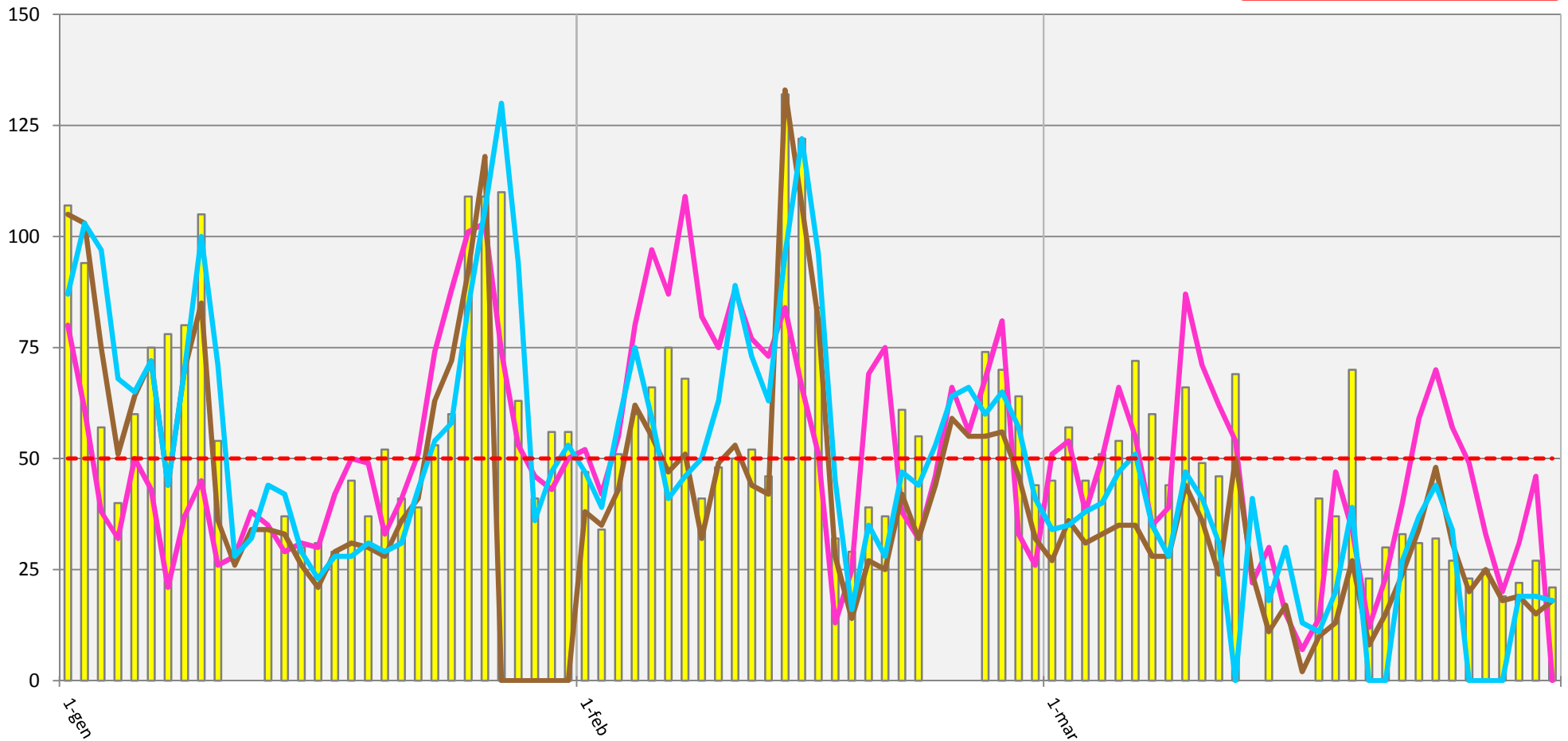




Andamento PM10 Provincia di Pavia 2011 - da 1 Gennaio a 31 Marzo

■ Parona ■ Pavia ■ Sannazzaro ■ Voghera - - - Limite Giornaliero 50 $\mu\text{g}/\text{m}^3$

Nota bene: gli eventuali valori a zero riportati nel grafico non rappresentano la quantità effettivamente rilevata, ma indicano un **DATO NON DISPONIBILE**

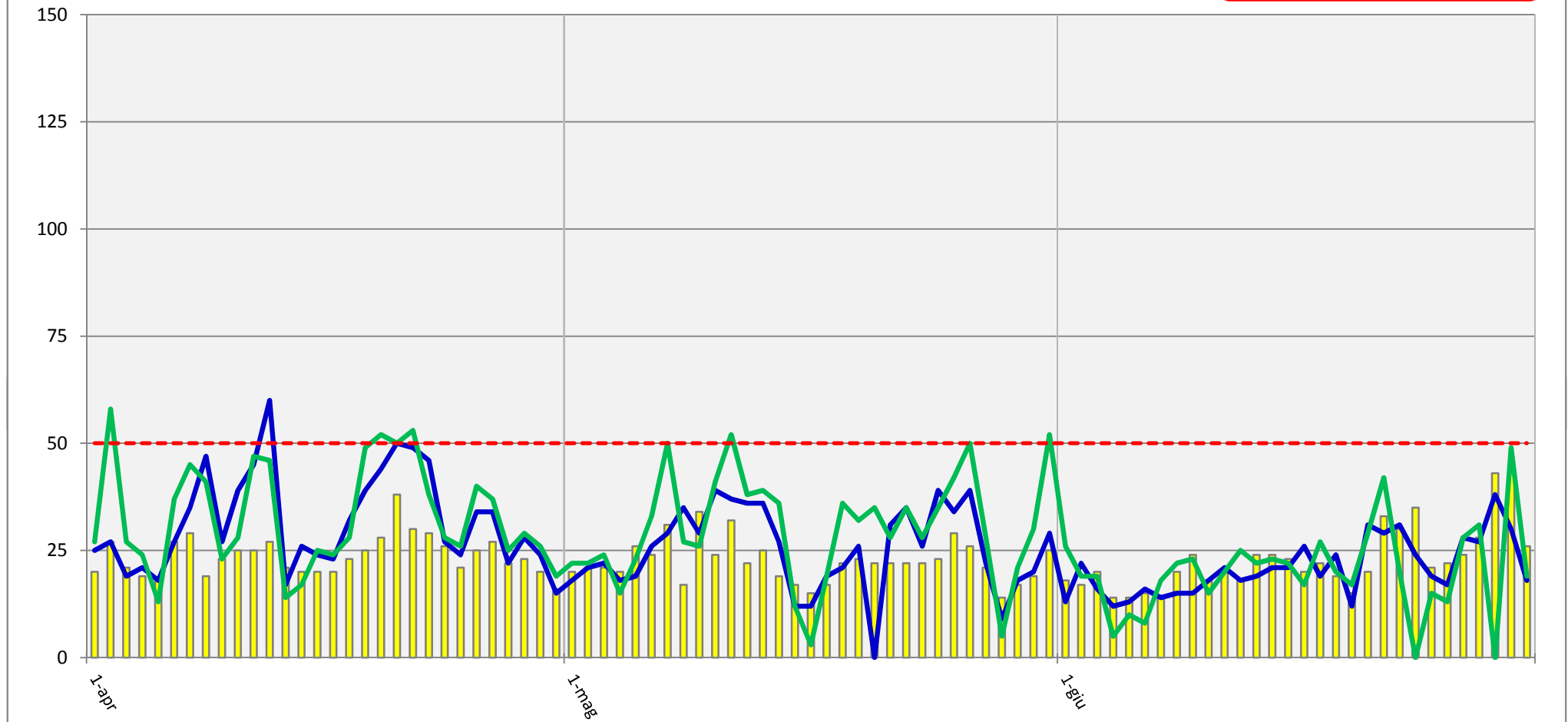




Andamento PM10 Provincia di Pavia 2011 - da 1 Aprile a 30 Giugno

■ Parona — Vigevano Petrarca — Vigevano Valletta - - - Limite Giornaliero 50 µg/m³

Nota bene: gli eventuali valori a zero riportati nel grafico non rappresentano la quantità effettivamente rilevata, ma indicano un **DATO NON DISPONIBILE**

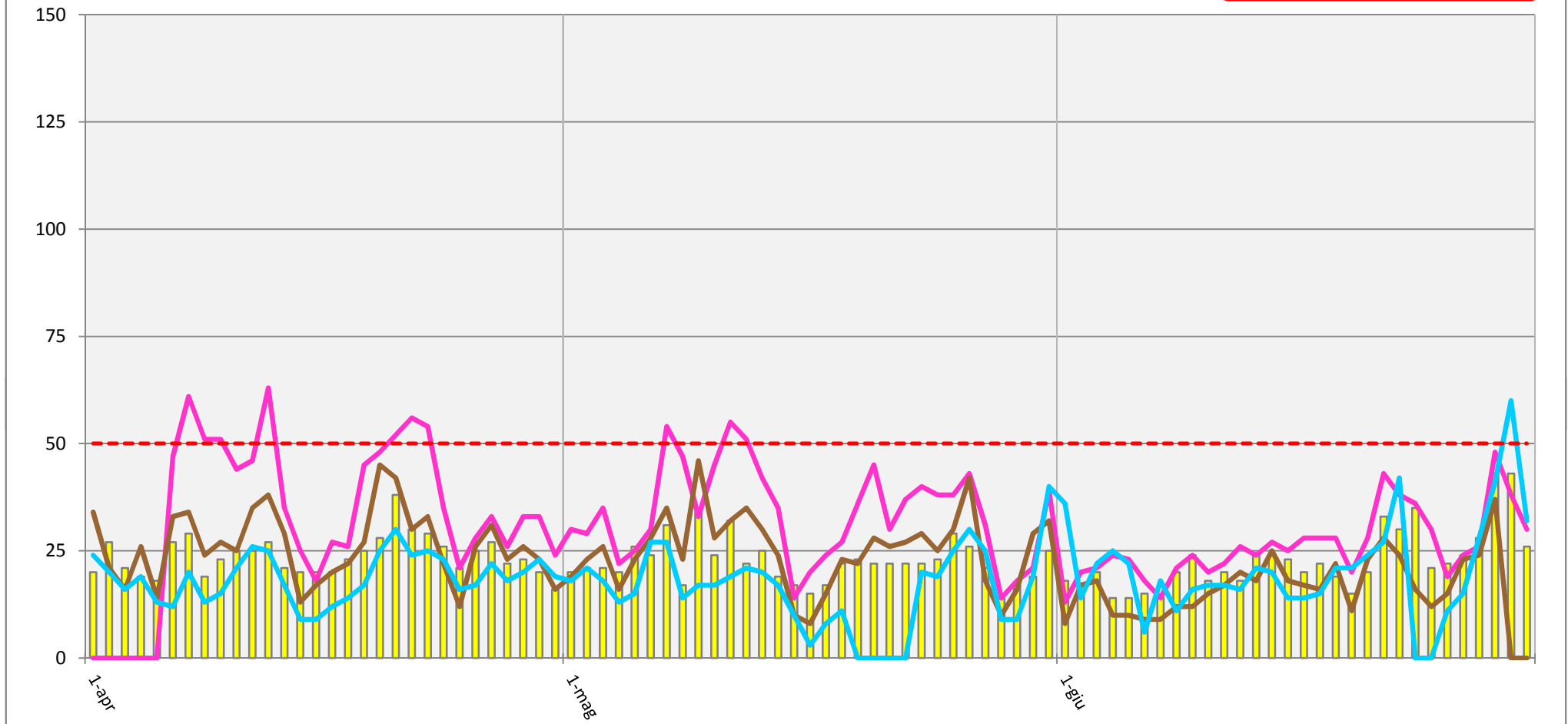




Andamento PM10 Provincia di Pavia 2011 - da 1 Aprile a 30 Giugno

Parona Pavia Sannazzaro Voghera Limite Giornaliero 50 $\mu\text{g}/\text{m}^3$

Nota bene: gli eventuali valori a zero riportati nel grafico non rappresentano la quantità effettivamente rilevata, ma indicano un **DATO NON DISPONIBILE**

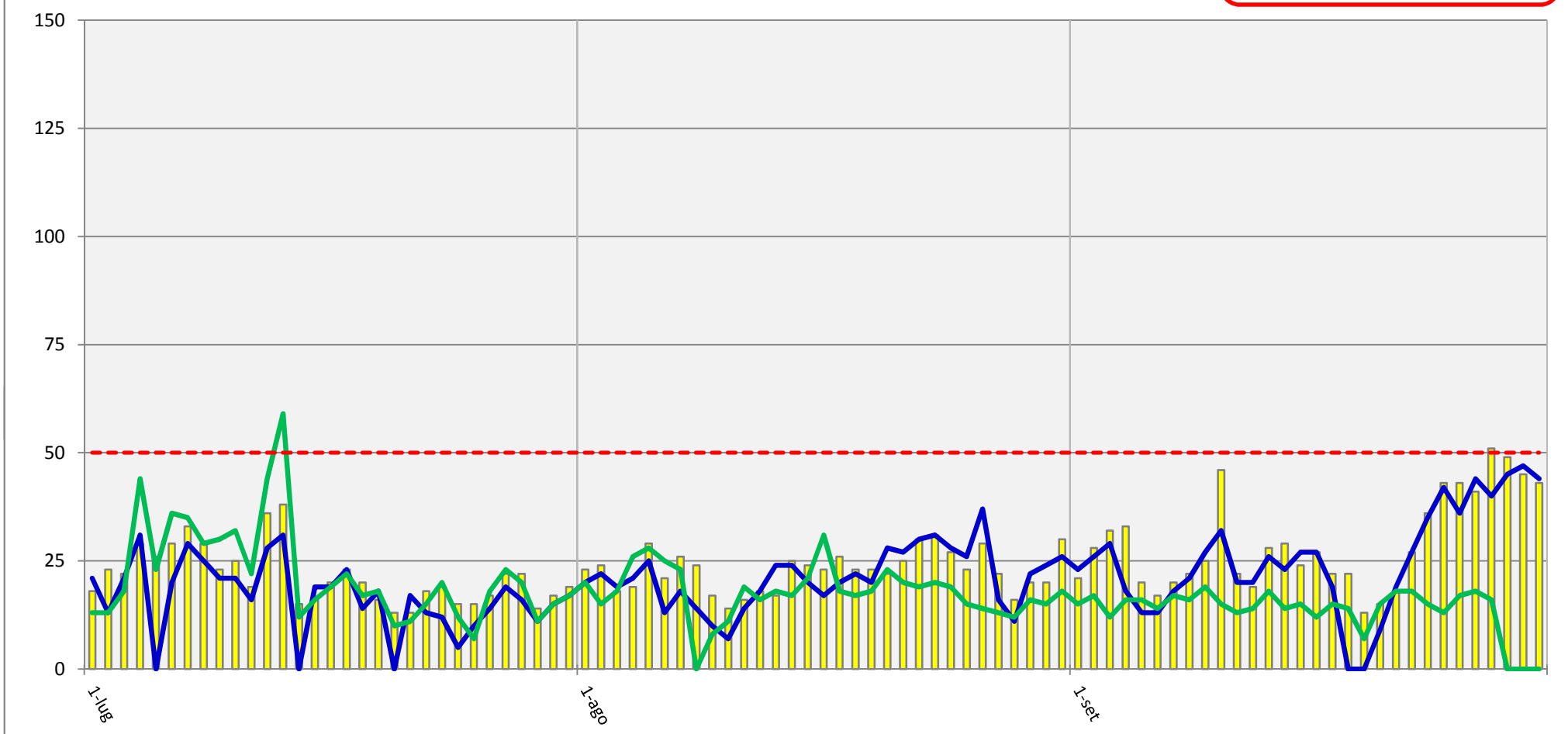




Andamento PM10 Provincia di Pavia 2011 - da 1 Luglio a 30 Settembre

■ Parona — Vigevano Petrarca — Vigevano Valletta - - - Limite Giornaliero 50 µg/m³

Nota bene: gli eventuali valori a zero riportati nel grafico non rappresentano la quantità effettivamente rilevata, ma indicano un **DATO NON DISPONIBILE**

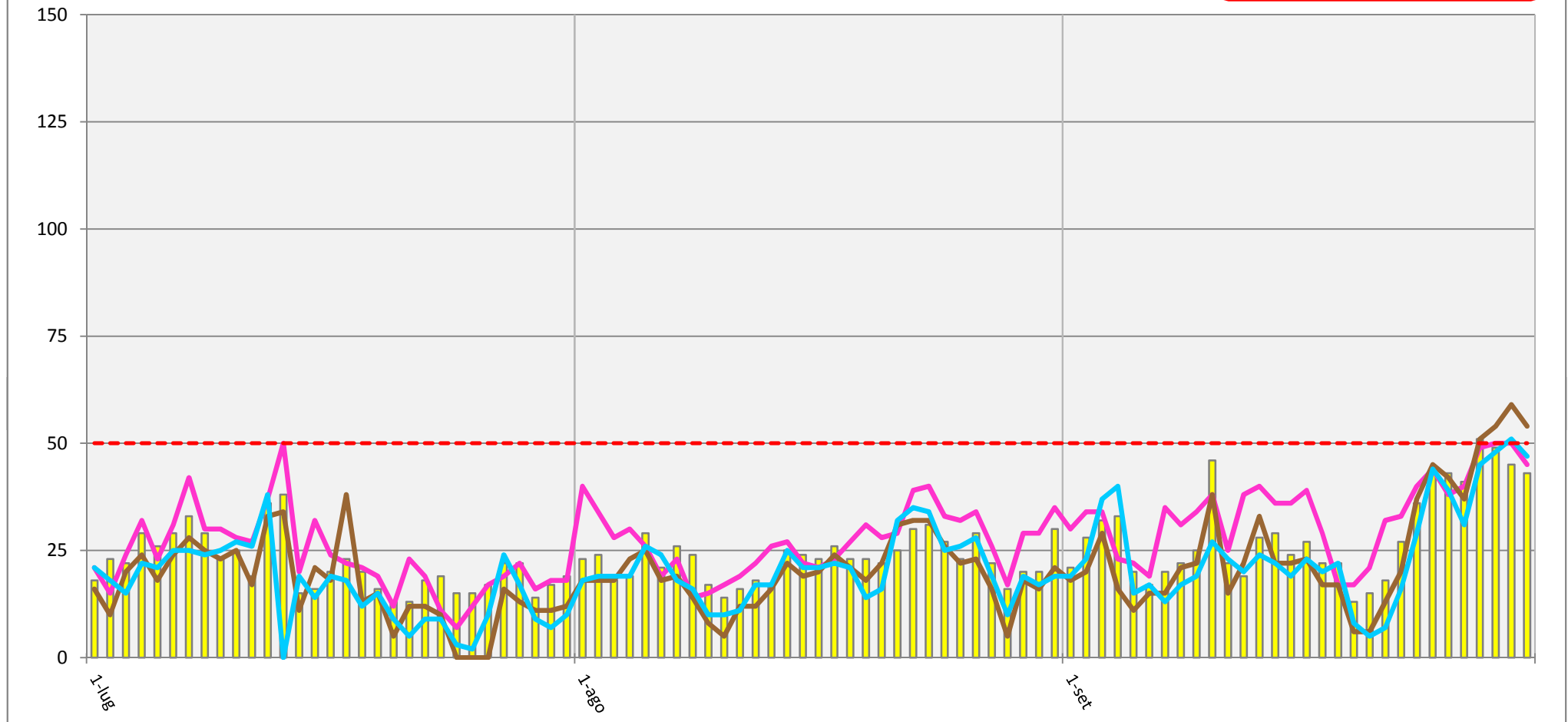




Andamento PM10 Provincia di Pavia 2011 - da 1 Luglio a 30 Settembre

Parona Pavia Sannazzaro Voghera Limite Gio

Nota bene: gli eventuali valori a zero riportati nel grafico non rappresentano la quantità effettivamente rilevata, ma indicano un **DATO NON DISPONIBILE**

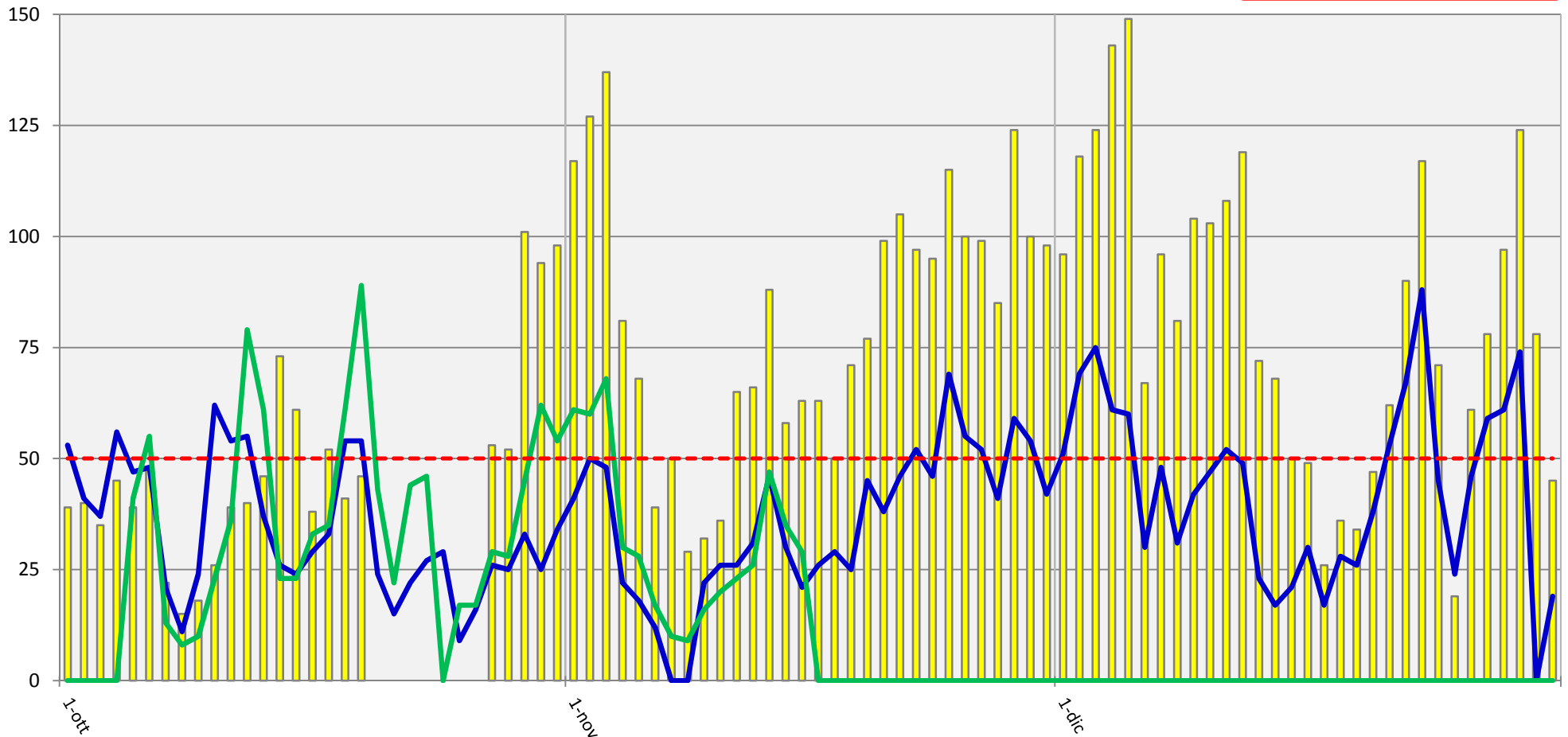




Andamento PM10 Provincia di Pavia 2011 - da 1 Ottobre a 31 Dicembre

Parona Vigevano Petrarca Vigevano Valletta Limite Giornaliero 50 $\mu\text{g}/\text{m}^3$

Nota bene: gli eventuali valori a zero riportati nel grafico non rappresentano la quantità effettivamente rilevata, ma indicano un **DATO NON DISPONIBILE**





Andamento PM10 Provincia di Pavia 2011 - da 1 Ottobre a 31 Dicembre

Parona Pavia Sannazzaro Voghera Limite Giornaliero 50 $\mu\text{g}/\text{m}^3$

Nota bene: gli eventuali valori a zero riportati nel grafico non rappresentano la quantità effettivamente rilevata, ma indicano un **DATO NON DISPONIBILE**

