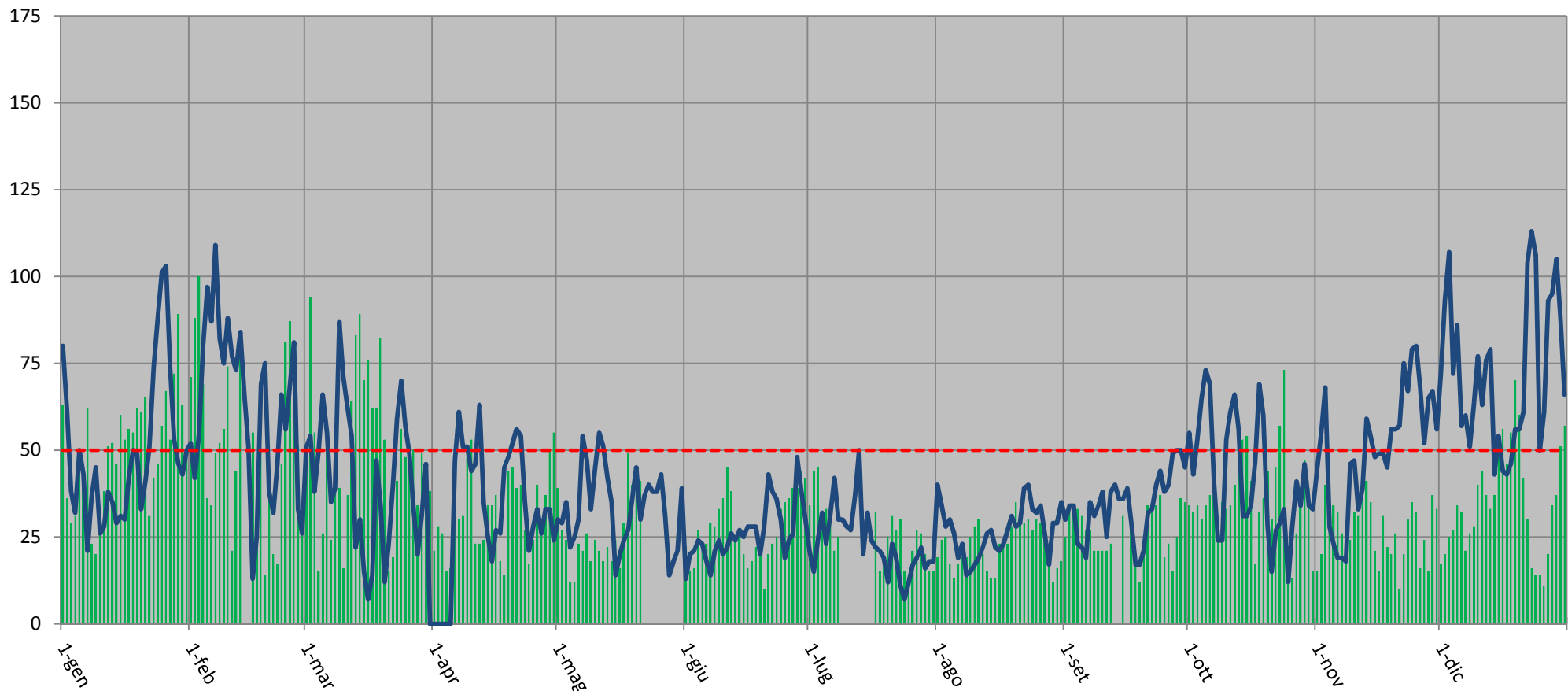




### PM10 Pavia - Anni 2010 / 2011

Val. Rilevato PM10  $\mu\text{g}/\text{m}^3$  Anno 2010  
Val. Rilevato PM10  $\mu\text{g}/\text{m}^3$  Anno 2011  
Limite Giornaliero 50  $\mu\text{g}/\text{m}^3$

**Nota bene:** gli eventuali valori a zero riportati nel grafico non rappresentano la quantità effettivamente rilevata, ma indicano un **DATO NON DISPONIBILE**





## Comitato dei Cittadini di Parona per la Salute e l'Ambiente

### Riepilogo Rilevazioni PM10 Centralina di Pavia - P.zza della Minerva

Fonte dei dati elementari: sito web di ARPA Lombardia

Dati di sintesi elaborati in proprio dal Comitato dei Cittadini di Parona per la Salute e l'Ambiente

*Nota Bene: i calcoli effettuati sono basati sul numero di giorni di campionamento validi*

	Anno 2010	Anno 2011	
<b>Giorni di campionamento</b>			
Giorni totali	365	365	gg
<b>Giorni di campionamento validi</b>	<b>342</b>	<b>359</b>	gg
Giorni di campionamento non validi (dati non disponibili)	23	6	gg
Rapporto giorni di campionamento validi / giorni totali	93,70	98,36	%

<b>Valori medi (valore limite annuale = 40 µg/m<sup>3</sup>)</b>			
<b>Valore medio annuale</b>	<b>34,50</b>	<b>41,80</b>	µg/m <sup>3</sup>
Valore medio periodo 01 Gennaio - 31 Marzo	50,35	51,00	µg/m <sup>3</sup>
Valore medio periodo 1 Aprile - 30 Settembre	26,76	30,29	µg/m <sup>3</sup>
Valore medio periodo 1 Ottobre - 31 Dicembre	32,98	55,17	µg/m <sup>3</sup>

<b>Valori minimi e massimi</b>			
<b>Minimo valore giornaliero rilevato</b>	<b>10</b>	<b>7</b>	µg/m <sup>3</sup>
<b>Massimo valore giornaliero rilevato</b>	<b>100</b>	<b>113</b>	µg/m <sup>3</sup>

<b>Superamenti del limite giornaliero di legge (&gt;50 µg/m<sup>3</sup> - ammesso per massimo 35 gg anno)</b>			
<b>Giorni di superamento del valore limite giornaliero</b>	<b>55</b>	<b>103</b>	gg

<b>Cicli di superamenti giornalieri (&gt;50 µg/m<sup>3</sup>) consecutivi con soglia d'intervento</b>			
<b>Numero di cicli di sette giorni consecutivi di superamento del limite giorn.</b>	<b>2</b>	<b>5</b>	cicli
<b>Massima durata di un ciclo di superamenti</b>	<b>9</b>	<b>25</b>	gg

<b>Altri Indicatori</b>			
Giorni di raggiungimento del valore limite giornaliero (=50 µg/m <sup>3</sup> )	4	8	gg
Giorni di raggiungimento del doppio del valore limite giornaliero (=100 µg/m <sup>3</sup> )	1	0	gg
Giorni di superamento del doppio del valore limite giornaliero (>100 µg/m <sup>3</sup> )	0	8	gg
Numero di cicli di sette giorni consecutivi di ragg./superam. del limite (>=50 µg/m <sup>3</sup> )	2	6	cicli
Massima durata di un ciclo di raggiung./superamenti (>=50 µg/m <sup>3</sup> )	9	25	gg