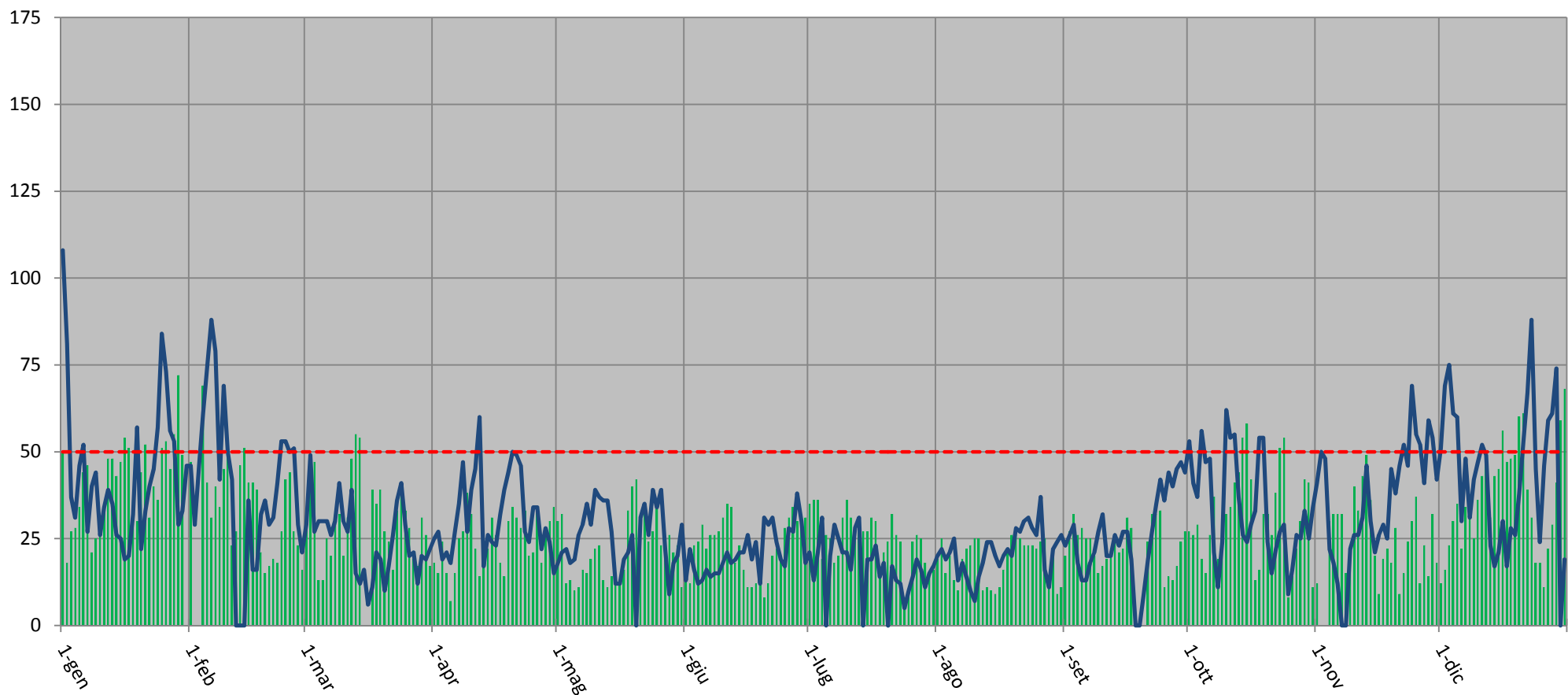




PM10 Vigevano -Petrarca - Anni 2010 / 2011

Val. Rilevato PM10 $\mu\text{g}/\text{m}^3$ Anno 2010
Val. Rilevato PM10 $\mu\text{g}/\text{m}^3$ Anno 2011
Limite Giornaliero 50 $\mu\text{g}/\text{m}^3$

Nota bene: gli eventuali valori a zero riportati nel grafico non rappresentano la quantità effettivamente rilevata, ma indicano un **DATO NON DISPONIBILE**





Comitato dei Cittadini di Parona per la Salute e l'Ambiente

Riepilogo Rilevazioni PM10 Centralina di Vigevano - V.le Petrarca

Fonte dei dati elementari: sito web di ARPA Lombardia

Dati di sintesi elaborati in proprio dal Comitato dei Cittadini di Parona per la Salute e l'Ambiente

Nota Bene: i calcoli effettuati sono basati sul numero di giorni di campionamento validi

	Anno 2010	Anno 2011	
Giorni di campionamento			
Giorni totali	365	365	gg
Giorni di campionamento validi	355	353	gg
Giorni di campionamento non validi (dati non disponibili)	10	12	gg
Rapporto giorni di campionamento validi / giorni totali	97,26	96,71	%
Valori medi (valore limite annuale = 40 µg/m³)			
Valore medio annuale	27,83	31,18	µg/m ³
Valore medio periodo 01 Gennaio - 31 Marzo	35,58	37,15	µg/m ³
Valore medio periodo 1 Aprile - 30 Settembre	22,50	24,31	µg/m ³
Valore medio periodo 1 Ottobre - 31 Dicembre	31,16	39,03	µg/m ³
Valori minimi e massimi			
Minimo valore giornaliero rilevato	7	5	µg/m ³
Massimo valore giornaliero rilevato	72	108	µg/m ³
Superamenti del limite giornaliero di legge (>50 µg/m³ - ammesso per massimo 35 gg anno)			
Giorni di superamento del valore limite giornaliero	21	43	gg
Cicli di superamenti giornalieri (>50 µg/m³) consecutivi con soglia d'intervento			
Numero di cicli di sette giorni consecutivi di superamento del limite giorn.	0	0	cicli
Massima durata di un ciclo di superamenti	2	5	gg
Altri Indicatori			
Giorni di raggiungimento del valore limite giornaliero (=50 µg/m ³)	1	4	gg
Giorni di raggiungimento del doppio del valore limite giornaliero (=100 µg/m ³)	0	0	gg
Giorni di superamento del doppio del valore limite giornaliero (>100 µg/m ³)	0	1	gg
Numero di cicli di sette giorni consecutivi di ragg./superam. del limite (>=50 µg/m ³)	0	0	cicli
Massima durata di un ciclo di raggiung./superamenti (>=50 µg/m ³)	2	5	gg