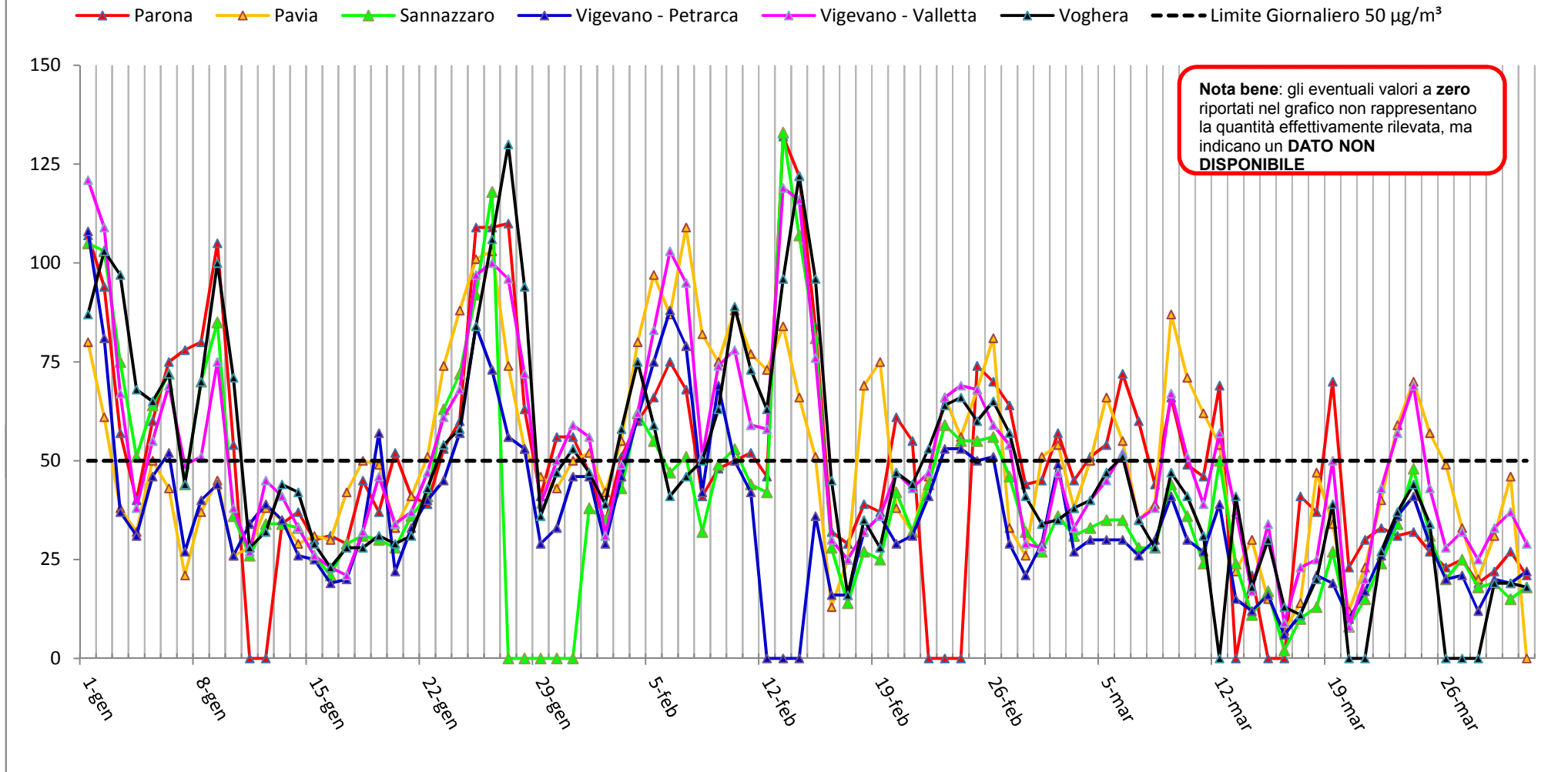


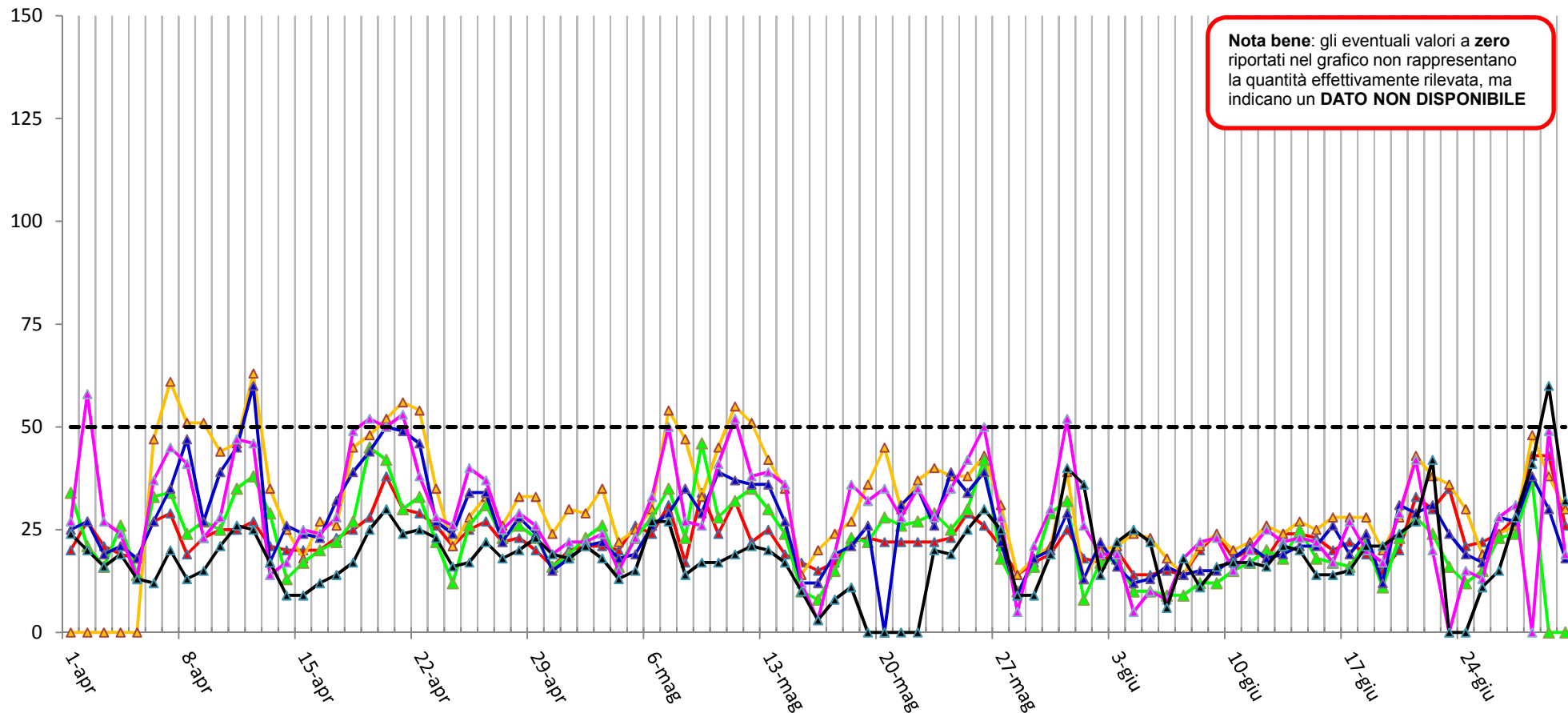
Andamento PM10 Provincia di Pavia - Anno 2011- Gennaio/Marzo





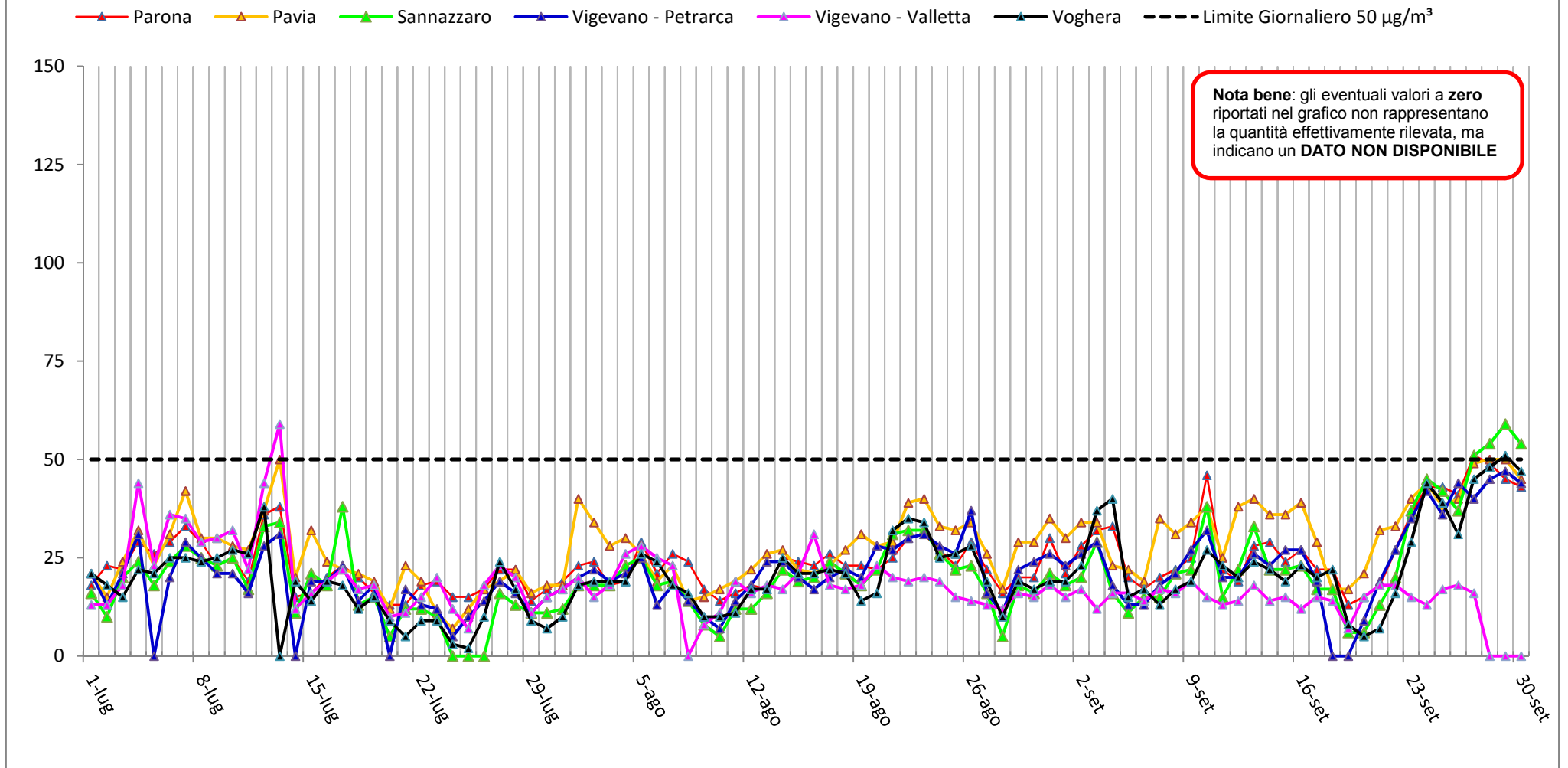
Andamento PM10 Provincia di Pavia - Anno 2011- Aprile/Giugno

Parona Pavia Sannazzaro Vigevano - Petrarca Vigevano - Valletta Voghera --- Limite Giornaliero 50 µg/m³





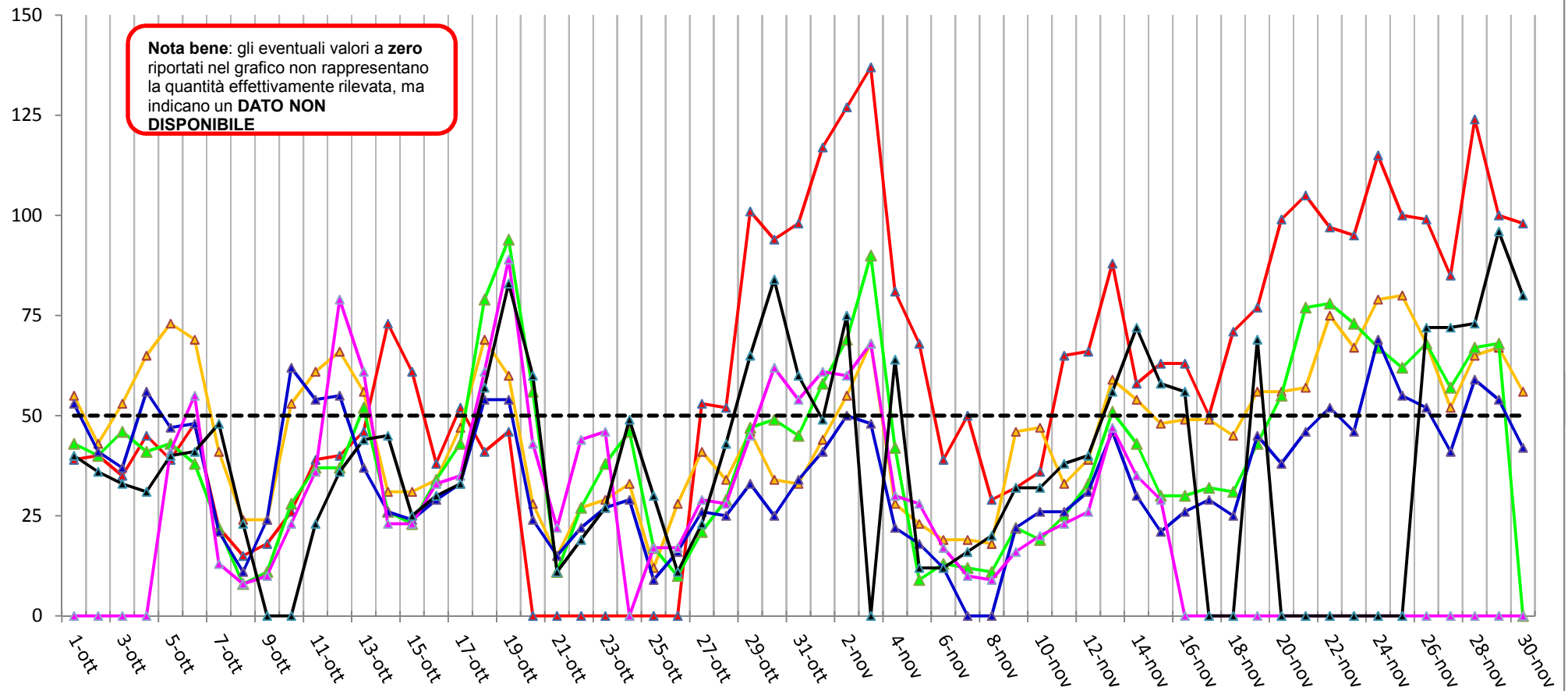
Andamento PM10 Provincia di Pavia - Anno 2011- Luglio/Settembre



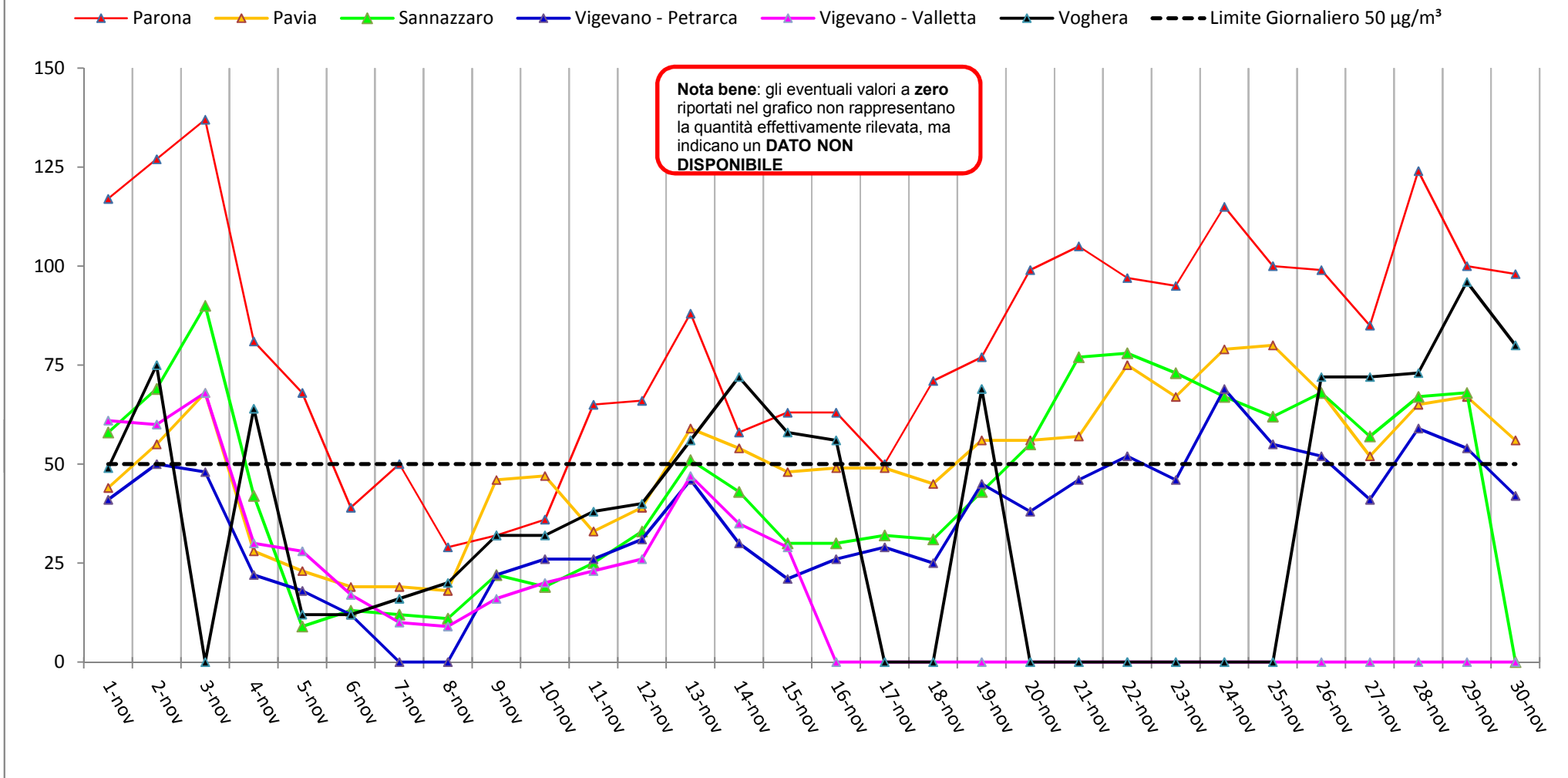
Andamento PM10 Provincia di Pavia - Anno 2011- Ottobre/Novembre

▲ Parona
 ▲ Pavia
 ▲ Sannazzaro
 ▲ Vigevano - Petrarca
 ▲ Vigevano - Valletta
 ▲ Voghera
 - - - Limite Giornaliero 50 µg/m³

Nota bene: gli eventuali valori a zero riportati nel grafico non rappresentano la quantità effettivamente rilevata, ma indicano un **DATO NON DISPONIBILE**



Andamento PM10 Provincia di Pavia - Anno 2011- Novembre





Comitato dei Cittadini di Parona per la Salute e l'Ambiente

Riepilogo Rilevazioni PM10 Centraline della Provincia di Pavia - Periodo Gennaio / Ottobre 2011

Fonte dei dati elementari: sito web di ARPA Lombardia

Dati di sintesi elaborati in proprio dal Comitato dei Cittadini di Parona per la Salute e l'Ambiente

Nota Bene: i calcoli effettuati sono basati sul numero di giorni di campionamento validi

	Gennaio / Ottobre 2011						
	Parona	Pavia	Sannazzaro	Vigevano Petrarca	Vigevano Valletta	Voghera	
Giorni di campionamento							
Giorni totali	304	304	304	304	304	304	gg
Giorni di campionamento validi	289	298	294	295	293	289	gg
Giorni di campionamento non validi (dati non disponibili)	15	6	10	9	11	15	gg
Rapporto giorni di campionamento validi / giorni totali	95,07	98,03	96,71	97,04	96,38	95,07	%
Valori medi (valore limite annuale = 40 µg/m³)							
Valore medio del periodo	34,27	37,74	29,56	29,10	33,35	31,11	µg/m ³
Valori minimi e massimi							
Minimo valore giornaliero rilevato	13	7	2	5	3	13	µg/m ³
Massimo valore giornaliero rilevato	132	109	133	108	121	130	µg/m ³
Superamenti del limite giornaliero di legge (>50 µg/m³ - ammesso per massimo 35 gg anno)							
Giorni di superamento del valore limite giornaliero	49	61	31	25	51	41	gg
Altri Indicatori							
Giorni di raggiungimento del valore limite giornaliero (=50 µg/m ³)	1	7	1	3	5	1	gg
Giorni di raggiungimento del doppio del valore limite giornaliero (=100 µg/m ³)	0	0	0	0	1	1	gg
Giorni di superamento del doppio del valore limite giornaliero (>100 µg/m ³)	8	3	5	1	5	4	gg



Comitato dei Cittadini di Parona per la Salute e l'Ambiente

Riepilogo Rilevazioni PM10 Centraline della Provincia di Pavia - Periodo Gennaio / Novembre 2011

Fonte dei dati elementari: sito web di ARPA Lombardia

Dati di sintesi elaborati in proprio dal Comitato dei Cittadini di Parona per la Salute e l'Ambiente

Nota Bene: i calcoli effettuati sono basati sul numero di giorni di campionamento validi

	Gennaio / Novembre 2011						
	Parona	Pavia	Sannazzaro	Vigevano Petrarca	Vigevano Valletta	Voghera	
Giorni di campionamento							
Giorni totali	334	334	334	334	334	334	gg
Giorni di campionamento validi	319	328	323	323	308	310	gg
Giorni di campionamento non validi (dati non disponibili)	15	6	11	11	26	24	gg
Rapporto giorni di campionamento validi / giorni totali	95,51	98,20	96,71	96,71	92,22	92,81	%
Valori medi (valore limite annuale = 40 µg/m³)							
Valore medio del periodo	38,68	38,92	31,04	29,90	33,28	32,53	µg/m ³
Valori minimi e massimi							
Minimo valore giornaliero rilevato	13	7	2	5	3	2	µg/m ³
Massimo valore giornaliero rilevato	137	109	133	88	119	130	µg/m ³
Superamenti del limite giornaliero di legge (>50 µg/m³ - ammesso per massimo 35 gg anno)							
Giorni di superamento del valore limite giornaliero	73	77	45	31	54	53	gg
Altri Indicatori							
Giorni di raggiungimento del valore limite giornaliero (=50 µg/m ³)	3	7	1	4	5	1	gg
Giorni di raggiungimento del doppio del valore limite giornaliero (=100 µg/m ³)	2	0	0	0	1	1	gg
Giorni di superamento del doppio del valore limite giornaliero (>100 µg/m ³)	14	3	5	1	5	4	gg



Comitato dei Cittadini di Parona per la Salute e l'Ambiente

Riepilogo Rilevazioni PM10 Centraline della Provincia di Pavia - Novembre 2011

Fonte dei dati elementari: sito web di ARPA Lombardia

Dati di sintesi elaborati in proprio dal Comitato dei Cittadini di Parona per la Salute e l'Ambiente

Nota Bene: i calcoli effettuati sono basati sul numero di giorni di campionamento validi

	Novembre 2011						
	Parona	Pavia	Sannazzaro	Vigevano Petrarca	Vigevano Valletta	Voghera	
Giorni di campionamento							
Giorni totali	30	30	30	30	30	30	gg
Giorni di campionamento validi	30	30	29	28	15	21	gg
Giorni di campionamento non validi (dati non disponibili)	0	0	1	2	15	9	gg
Rapporto giorni di campionamento validi / giorni totali	100,00	100,00	96,67	93,33	50,00	70,00	%
Valori medi (valore limite annuale = 40 µg/m³)							
Valore medio del periodo	81,13	50,70	46,03	38,29	31,93	52,10	µg/m ³
Valori minimi e massimi							
Minimo valore giornaliero rilevato	29	18	9	12	9	12	µg/m ³
Massimo valore giornaliero rilevato	137	80	90	69	68	96	µg/m ³
Superamenti del limite giornaliero di legge (>50 µg/m³ - ammesso per massimo 35 gg anno)							
Giorni di superamento del valore limite giornaliero	24	16	14	6	3	12	gg
Altri Indicatori							
Giorni di raggiungimento del valore limite giornaliero (=50 µg/m ³)	2	0	0	1	0	0	gg
Giorni di raggiungimento del doppio del valore limite giornaliero (=100 µg/m ³)	2	0	0	0	0	0	gg
Giorni di superamento del doppio del valore limite giornaliero (>100 µg/m ³)	6	0	0	0	0	0	gg